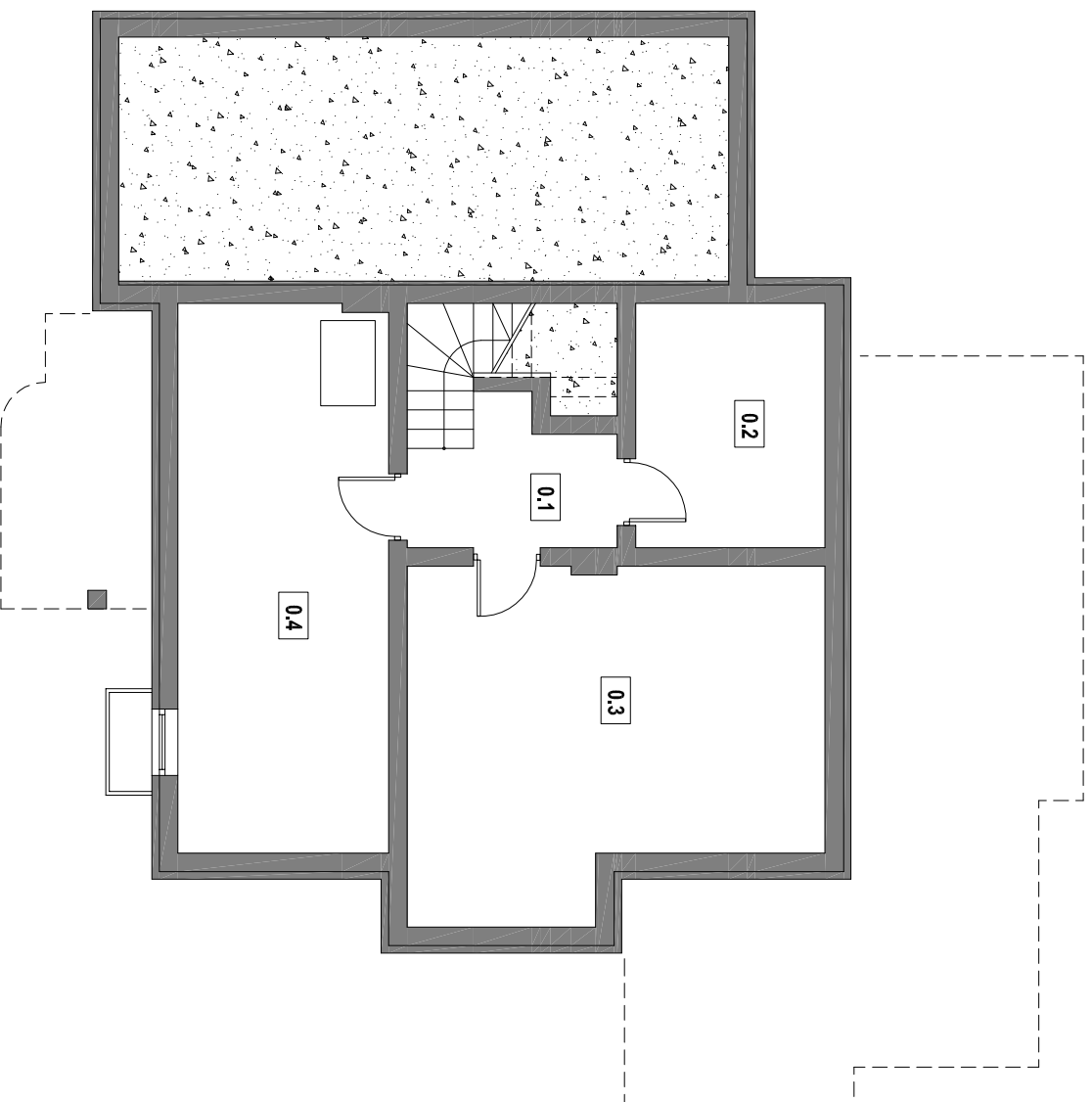


BUDYNEK "B2"

rzut piwnicy



<i>potieszczenie</i>	<i>pow. użyt.</i>
0.1 KLATKA SCHODOWA	5,10 m ²
0.2 POM. GOSPODARCZE	8,20 m ²
0.3 POM. GOSPODARCZE	24,00 m ²
0.4 POM. TECHNICZNE	20,70 m ²

58,00 m²

* POW. W SWIETLE WYKONCZONYCH SCIAN

