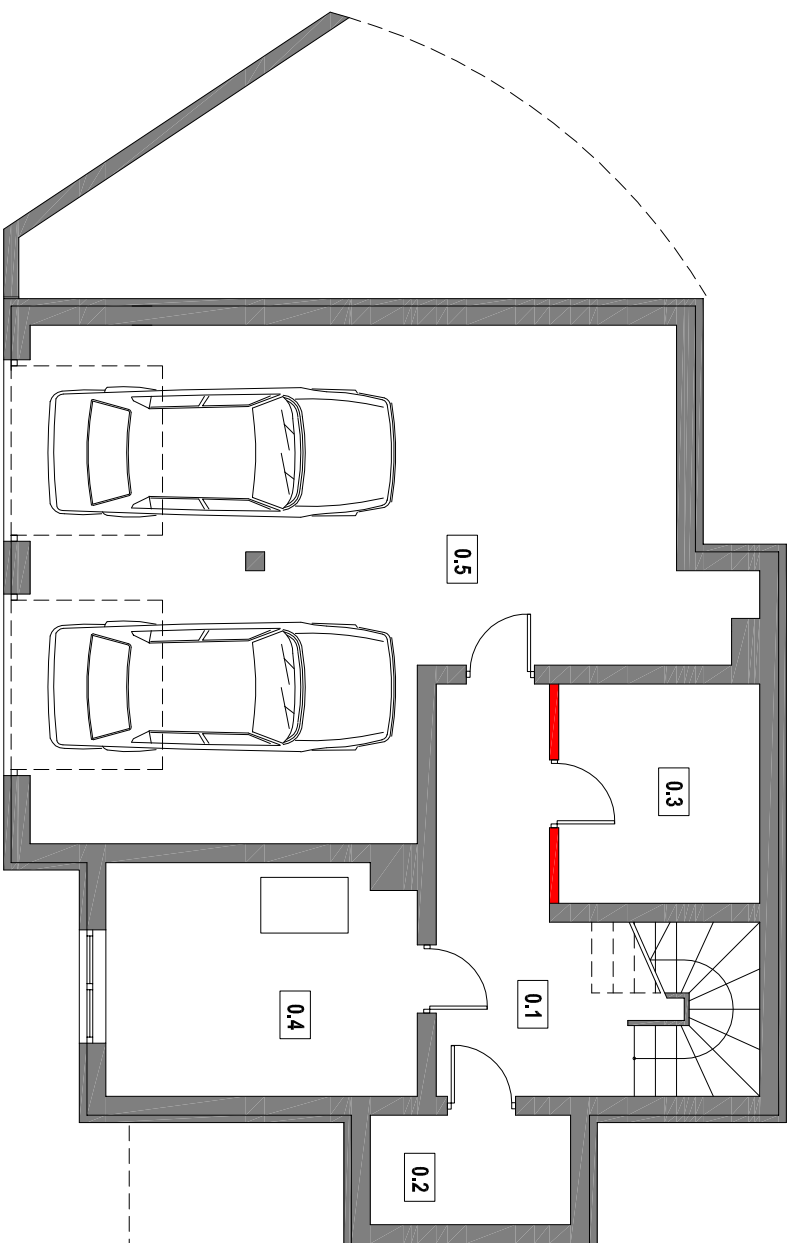


# BUDYNEK "B3"

rzut piwnicy



— ścianki działowe, dające możliwość  
przearanżowania układu wnętrza

<i>pomieszczenie</i>	<i>pow. użytk.</i>
0.1 KLATKA SCHODOWA	14,20 m <sup>2</sup>
0.2 POM. GOSPODARCZE	3,70 m <sup>2</sup>
0.3 POM. GOSPODARCZE	7,50 m <sup>2</sup>
0.4 POM. TECHNICZNE	12,20 m <sup>2</sup>
0.5 GARAŻ	51,00 m <sup>2</sup>

**88,60 m<sup>2</sup>**

\* POW. W ŚWIETLE WYKONCZONYCH ŚCIAN

