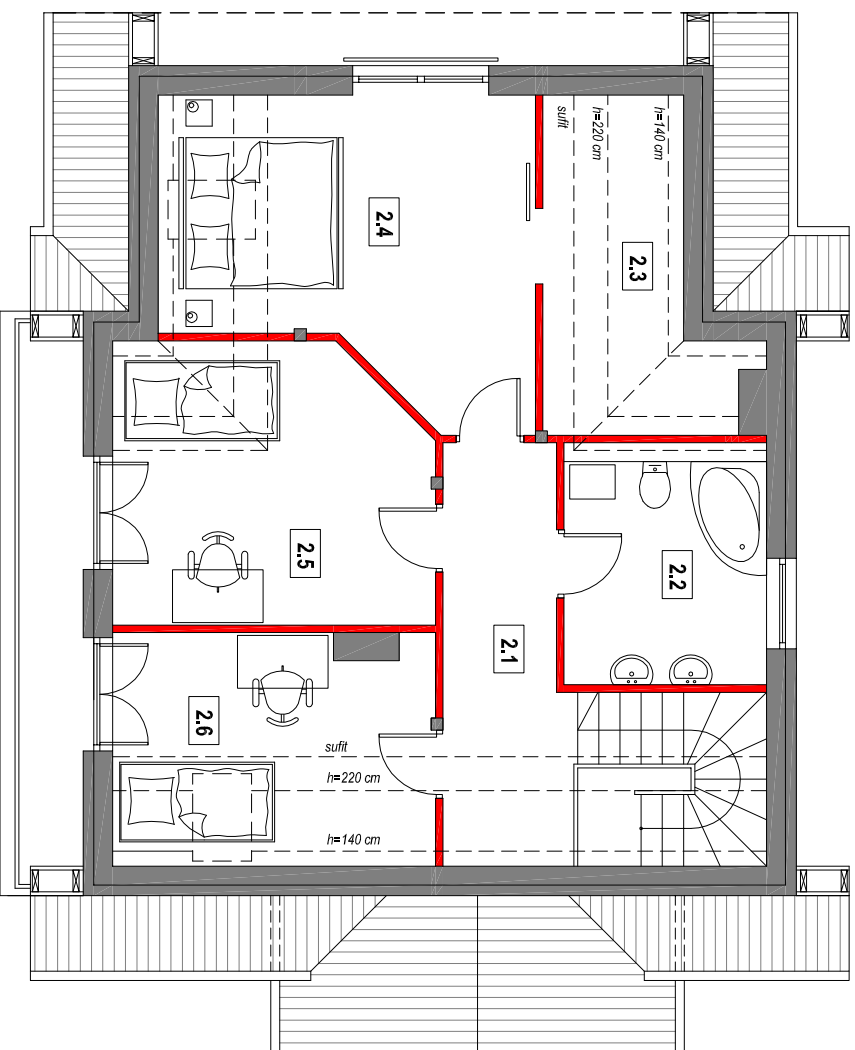


BUDYNEK "B3"

rzut poddasza



— ścianki działowe, dające możliwość
przearanżowania układu wnętrza

pomieszczenie	pow. podłogi	pow. użytk.
2.1 KORYTARZ	9,00 m ²	8,00 m ²
2.2 ŁAZIENKA	8,50 m ²	8,50 m ²
2.3 GARDEROBA	9,30 m ²	6,40 m ²
2.4 POKÓJ	18,15 m ²	16,35 m ²
2.5 POKÓJ	15,10 m ²	14,20 m ²
2.6 POKÓJ	12,75 m ²	10,25 m ²

72,80 m² **63,70 m²**

* POW. W ŚWIETLE WYKOŃCZONYCH ŚCIAN

POW. UŻYTKOWA LICZONA:

poniżej 140cm - 0%

między 140cm - 220cm - 50%

powyżej 220cm - 100%



10 [m]