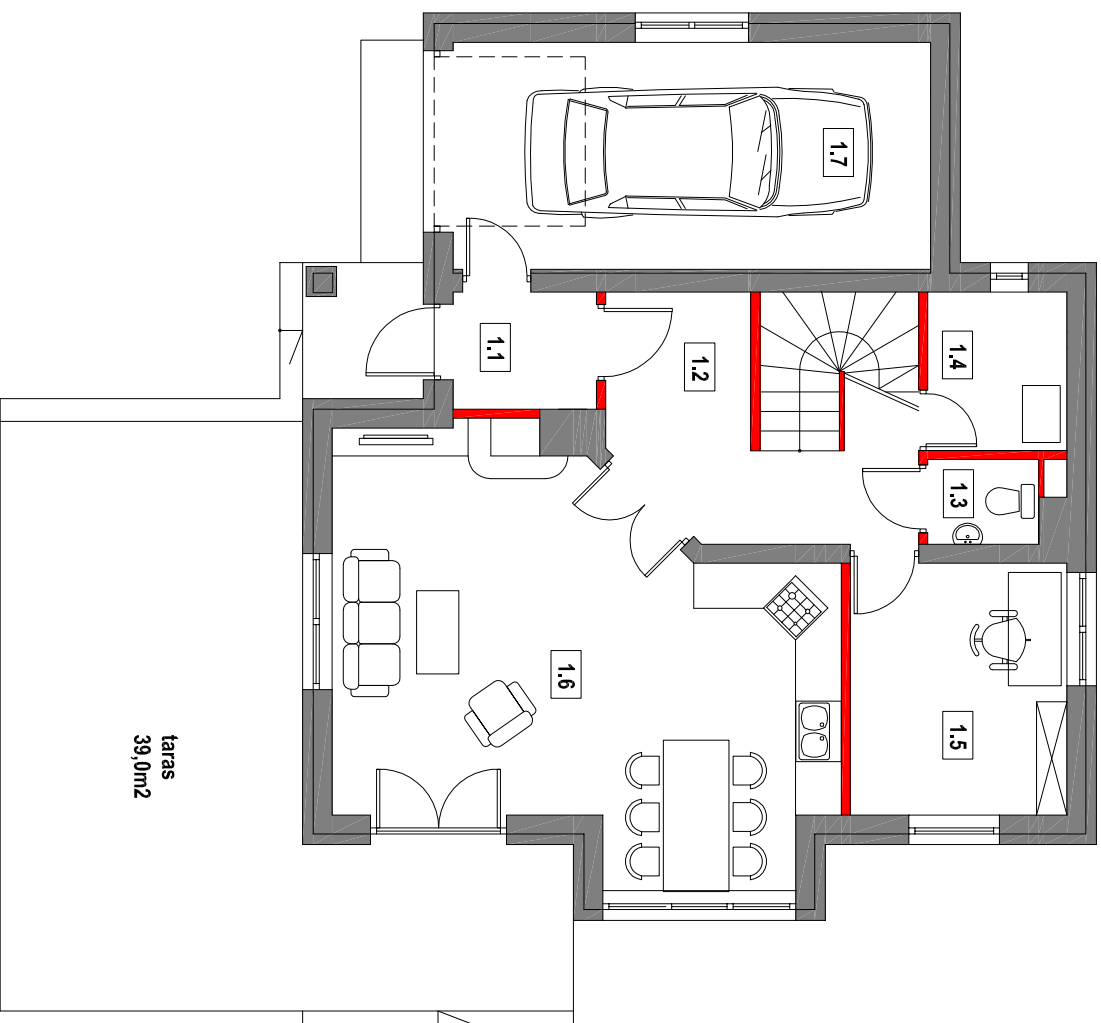


BUDYNEK "B4"

rzut parteru



— ścianki działowe; dające możliwość
przearanżowania układu wnętrza

<i>potrzezanie</i>	<i>pow. użytk.</i>
1.1 WIATROLAP	2,80 m ²
1.2 KLATKA SCHODOWA	12,40 m ²
1.3 WC	1,55 m ²
1.4 POM. TECHNICZNE	3,70 m ²
1.5 POKÓJ	9,30 m ²
1.6 SALON Z ANEKSEM K.	31,40 m ²
1.7 GARAŻ	18,60 m ²

79,75 m²

* POW. W ŚWIETLE WYKONCZONYCH ŚCIAN

