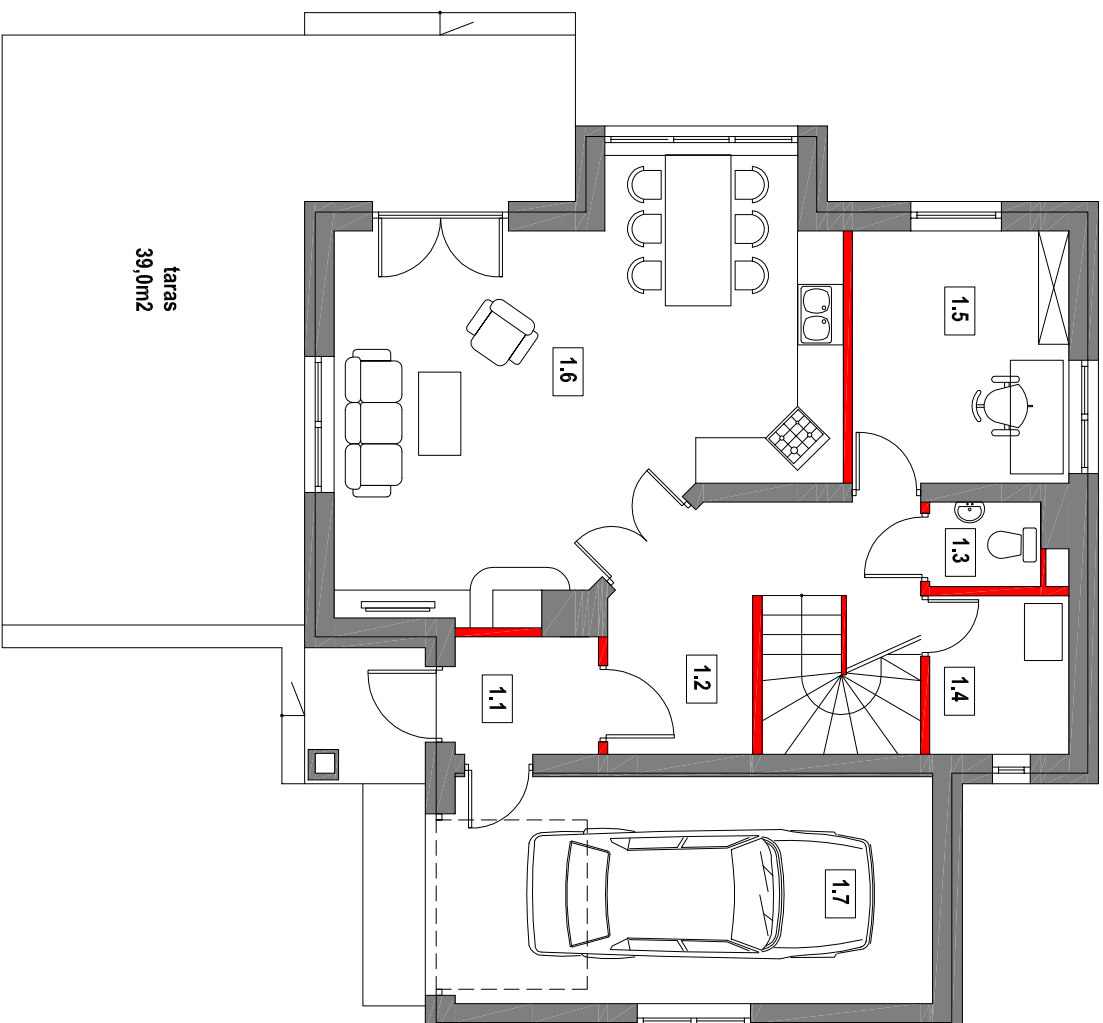


BUDYNEK "B4L"

rzut parteru



— ścianki działowe; dające możliwość
przearanżowania układu wnętrza

| <i>potieszczenie</i> | <i>pow. użytk.</i> |
|------------------------|----------------------|
| 1.1 WIATROLAP | 2,80 m ² |
| 1.2 KLATKA SCHODOWA | 12,40 m ² |
| 1.3 WC | 1,55 m ² |
| 1.4 POM. TECHNICZNE | 3,70 m ² |
| 1.5 POKÓJ | 9,30 m ² |
| 1.6 SALON Z ANEKSEM K. | 31,40 m ² |
| 1.7 GARAŻ | 18,60 m ² |

79,75 m²

* POW. W ŚWIETLE WYKONCZONYCH ŚCIAN

