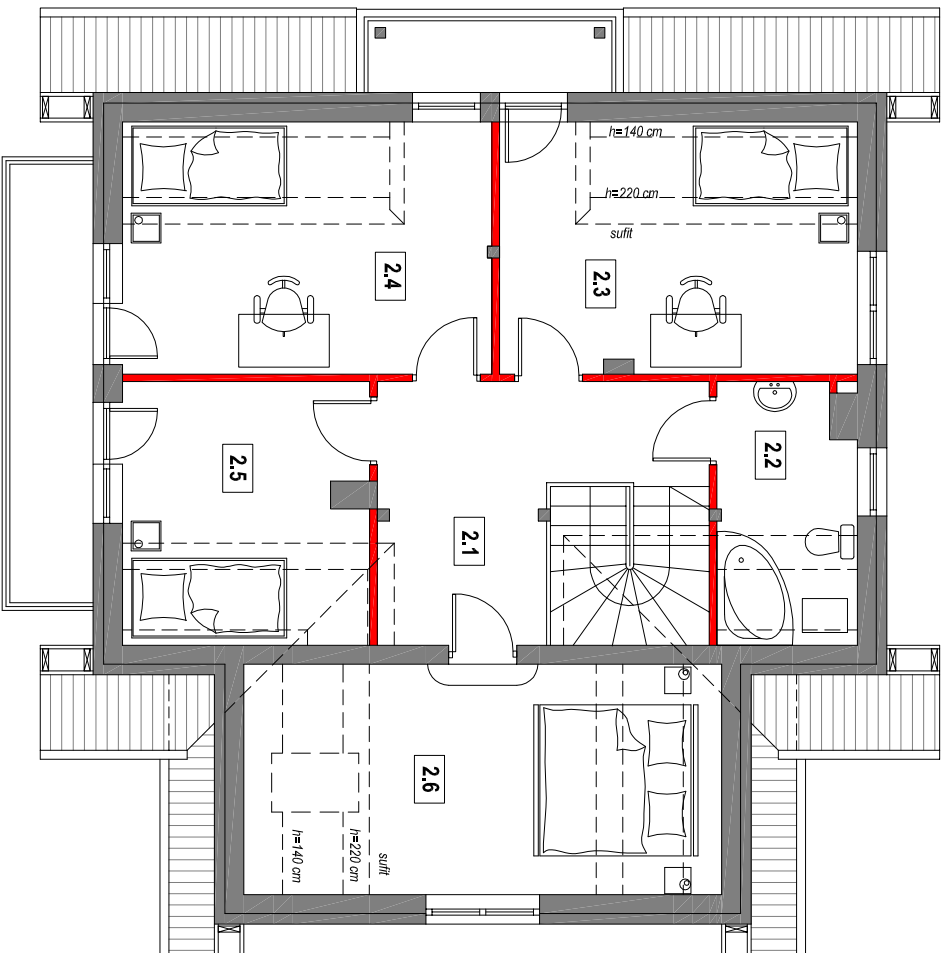


BUDYNEK "B4L"

rzut poddasza



— ścianki działowe, dające możliwość
przearanżowania układu wnętrza

pomieszczenie	pow. podłogi	pow. użytk.
2.1 KORYTARZ	10,55 m ²	10,55 m ²
2.2 ŁAZIENKA	6,00 m ²	4,90 m ²
2.3 POKÓJ	15,40 m ²	13,20 m ²
2.4 POKÓJ	15,95 m ²	13,60 m ²
2.5 POKÓJ	10,90 m ²	9,10 m ²
2.6 POKÓJ	18,90 m ²	13,75 m ²
	77,70 m²	65,10 m²

* POW. W ŚWIETLE WYKOŃCZONYCH ŚCIAN

POW. UŻYTKOWA LICZONA:

poniżej 140cm - 0%

między 140cm - 220cm - 50%

powyżej 220cm - 100%



10 [m]